



Serie 4106

BISAGRA ATORNILLABLE

Disponible en diferentes medidas



Ventajas

Material resistente

Facilidad de montaje a la derecha o izquierda

Ángulo de apertura máximo de 270°

Material

Bisagra: Zamak

Pasador: Acero

Acabados

Tornillos: Zincado

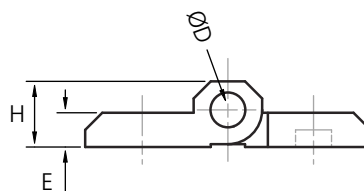
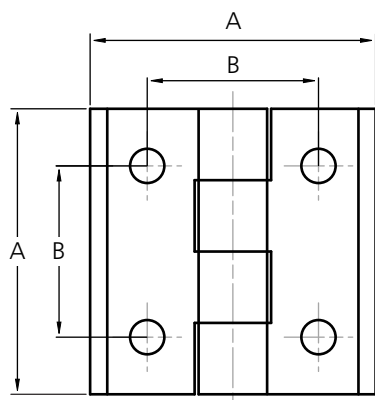
Pasador: Zincado

Bisagra: Zamak negro

Pintura: Electrostática negra



Dimensiones



A= Largo cuerpo
B= Distancia tornillos
D= Diámetro pasador
E= Alto cuerpo
H= Alto cabeza

Bisagra	A	B	D	E	H	Referencia
Atornillable 40mm	40	25	4.0	5.0	9.0	4106-40
Atornillable 50mm	50	30	6.0	6.0	11.0	4106-50
Atornillable 60mm	60	36	8.0	7.9	15.0	4106-60
Tornillo empotrado 6x12	60	36	-	-	-	-

Incluye juego de tornillos en acero.

Dimensiones dadas en milímetros (mm)