



Serie 4104

BISAGRA ZAMAK 180° PASADOR EXTRAIBLE

Para armarios sencillos



Ventajas

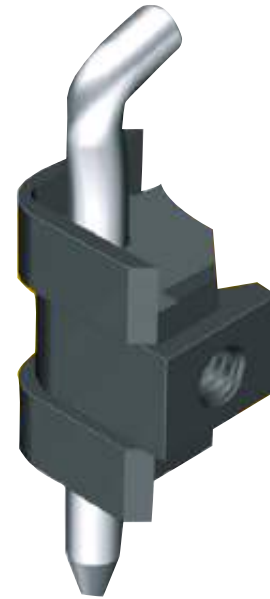
- Material de alta resistencia mecánica
- Facilidad de montaje a la derecha o izquierda
- Ángulo de apertura máximo de 180°
- Facilita el desmontaje interno de las puertas

Material

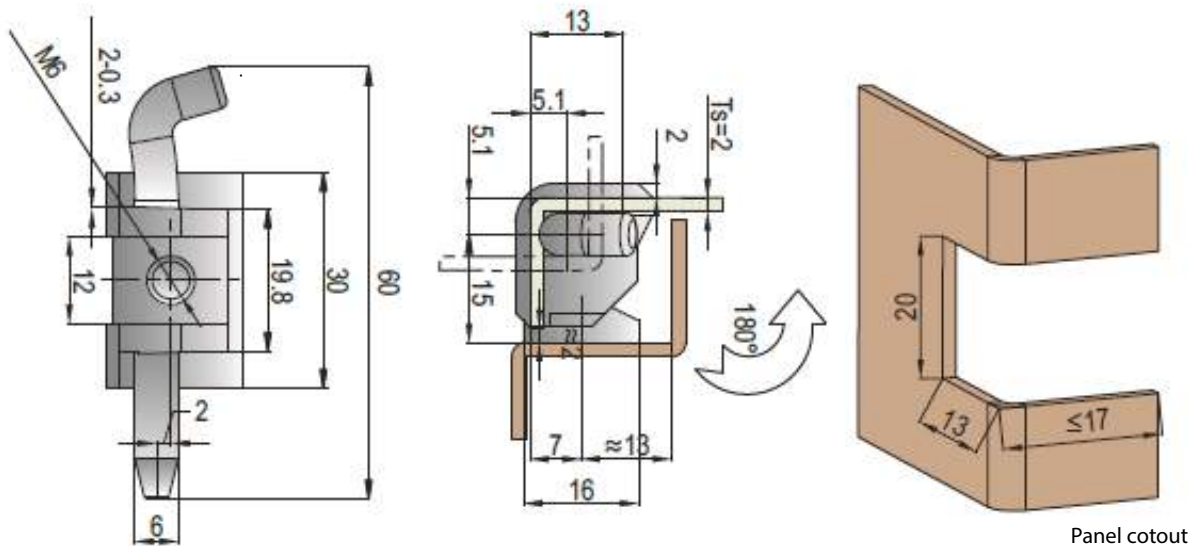
Bisagra: Zamak
Eje: Acero

Acabados

Bisagra: Zamak Negra
Eje: Acero Zincado



Dimensiones



Panel Thickness	Black Textured Podwer Coated
Ts = 2.00 mm	2305-20-20

Para puertas con espesor de lámina entre 1.25-2mm.
No incluye tornillos de anclaje.

Dimensiones dadas en milímetros (mm).