



Serie 4001

EMPAQUES ADHESIVOS

Perfiles autoadhesivos por una cara.



Ventajas

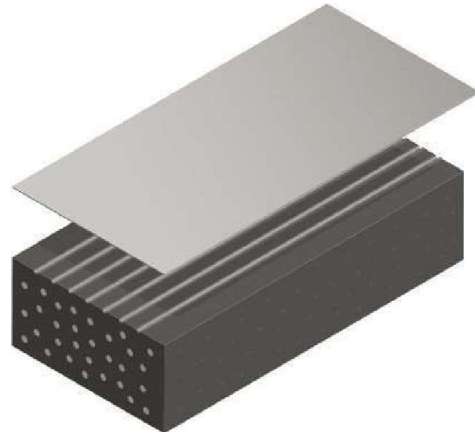
- ✓ Material adhesivo de alta durabilidad
- ✓ Con malla de refuerzo de nylon.
- ✓ Tiempo de curado 72 horas.
- ✓ Estructura celular cerrada.

Material

- ✓ EPDM

Dimensiones

- ✓ 4001- 1005: 10 mm de ancho x 4 mm de alto
- ✓ 4001- 1505: 15 mm de ancho x 5 mm de alto
- ✓ 4001- 4505: 25 mm de ancho x 6 mm de alto



Aplicación

- ✓ Aislamiento térmico y acústico, anti-vibraciones e impermeable; empaquetaduras en general.

Datos técnicos

COMPOSICIÓN	EPDM (sin azufre)
NORMA DE REFERENCIA ASTM D-1056	RE 42 / 2A2
COLOR	NEGRO
DENSIDAD ' (ISO 845-88 - ASTM D 3575)	120 KG/m ³ +/-20
ABSORCIÓN DE AGUA (ASTM D 1056 - 3 min.)	0,13%
TOLERANCIA DE TEMPERATURA (ASTM D 1056-07)	- 40° C + 95° C
RANGO DE TEMPERATURA INTERMITENTE	+ 130°C
ELONGACIÓN A ROTURA - (ASTM D 412)	> 150%
RESISTENCIA DE ROTURA- (ASTM D 412)	4,5 KG/cm ² (450 kPa)
RESISTENCIA AL DESGARRO - (ASTM D 624)	2,8 KG/cm (0,28 kN/m)
RESISTENCIAS (ASTM D1149-99)	AIRE + U.V. EXCELENTE OZONO 48H / 200 pphm
RESISTENCIA A LA COMPRESIÓN - (ASTM 1056/2000)	AL 25% - 35 kPa (20 to 50 kPa) AL 50% - 80 kPa (80 to 160 kPa)
DEFORMACIÓN RESIDUAL AL 25%	20%
CONDUCTIVIDAD TÉRMICA (ASTM C518-04)	W/m-K 0,0501
RESISTENCIA AL FUEGO - (FMVSS 302 - FIAT 50433)	APROBADO (FR)
LIMITE DE CONTRACCIÓN LINEAL DESPUÉS DE 8h A 70 ° C (ASTM D 1204-68)	< 5%



Serie 4001

EMPAQUES ADHESIVOS

Perfiles autoadhesivos por una cara.



Recomendaciones de transporte, almacenaje y uso.

Transporte:

- ✓ Identificar como Material Delicado
- ✓ Para proceso de transporte ubicar sobre una estiba
- ✓ No colocar peso encima, almacenar de forma independiente la unidad de empaque (despachado), para evitar deformaciones, no apilar.
- ✓ Evitar el contacto con elementos cortopunzantes.

Almacenaje:

- ✓ Almacenar en un lugar a temperatura normal entre (5-30 °C), con humedad relativa 50% +/- 10%.
- ✓ No exponer a altas temperaturas.
- ✓ No exponer a rayos UV, ni radiación solar, ni iluminación luz día directa.
- ✓ No almacenarse en ambientes externos (intemperie).
- ✓ Evitar contacto con agua o ambientes húmedos.
- ✓ Evitar el contacto con elementos cortopunzantes.
- ✓ Para proceso de almacenamiento ubicar sobre una estiba.

Uso en superficies:

- ✓ La garantía se basa en el adecuado transporte y almacenamiento de acuerdo con la información de la ficha técnica del producto.
- ✓ El adhesivo tiene una garantía máxima de 5 meses después de la entrega del producto al cliente.
- ✓ La superficie de fijación se debe someter a limpieza con alcohol industrial o en su defecto se debe garantizar que no cuenta con rastros de grasa, aceite o material particulado.
- ✓ Aplicación en superficies lisas, evitar aplicación en superficies rugosas o porosas.
- ✓ El material en proceso se debe usar en un lugar a temperatura normal entre (5-30 °C), con humedad relativa 50% +/- 10%.
- ✓ El empaque requiere un curado de 72 horas en un lugar a temperatura normal entre (5-30 °C), con humedad relativa 50% +/- 10%.
- ✓ El personal de aplicación no debe tener contacto directo con el adhesivo del empaque para no alterar sus condiciones fisicoquímicas.