

Ventajas

- ✓ Carrera de cierre de 90º
- ✓ Montaje a la derecha o izquierda de la puerta
- ✓ Posibilidad de montaje hermético al agua según IP65

Material

Carcaza: Zamak cromado

Tuerca: Acero zincado

Llave: Se suministra por separado

Lengüeta: Acero 3mm zincado

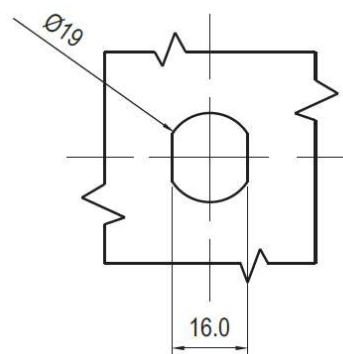
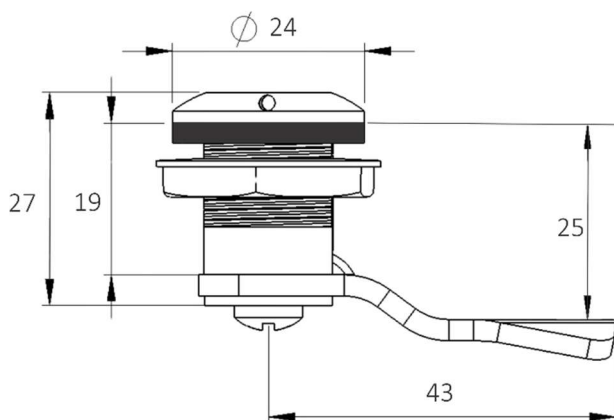


Acabados

Carcaza: Zamak cromado

Accionamiento: Zamak cromado

Dimensiones



Dimensiones dadas en milímetros (mm)

Datos técnicos

Carcaza: Diámetro 24mm

Montaje de Lengüeta: 1 punto

Perforación de montaje: 19mm

Incluye perforación portasello.

Accionamientos



Triangular 7mm