

Ventajas

- ✓ Seguridad con facilidad de uso.
- ✓ Montaje a la derecha o izquierda de la puerta.
- ✓ Accionar con llave idéntica o diferente.
- ✓ Cilindro con cubierta de protección antipolvo.
- ✓ Montaje hermético al agua según IP65.

Material

Carcaza: Poliamida

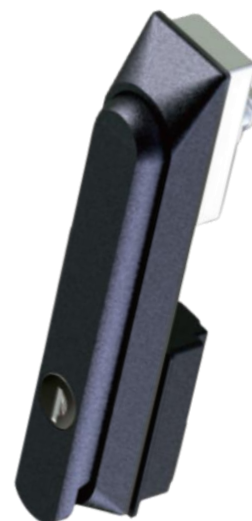
Maneta abatible: Poliamida

Lengüeta: Acero 4mm zincado

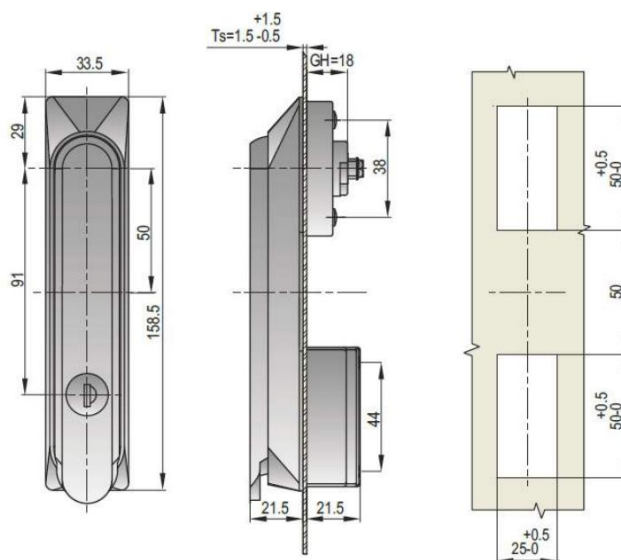
Acabados

Carcaza: Poliamida negro

Maneta abatible: Poliamida negro



Dimensiones



Dimensiones dadas en milímetros (mm)

Datos técnicos

Montaje de Lengüeta: 1 punto
3 puntos